

$$\omega = \sqrt{\frac{k}{m}} = \sqrt{\frac{g}{l}}$$

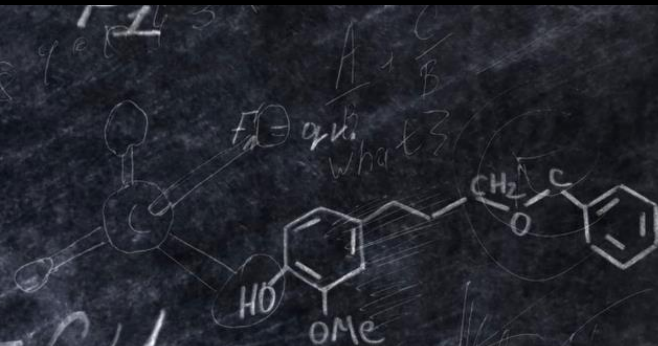
$$W_k = \frac{m \cdot x_m^2 \cdot \omega}{2} \cos$$

$$s = x - x_0 = v \cdot t$$



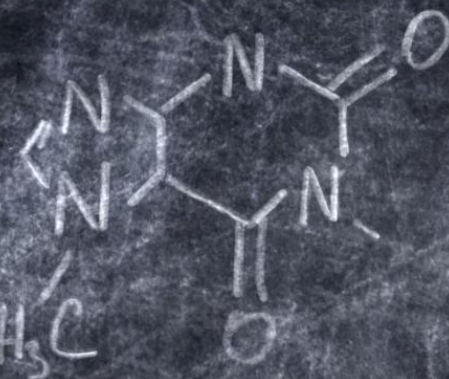
SCHLOSS-SCHULE KIRCHBERG

Leben. Lernen. Arbeiten.



$$s = x - x_0 = v \cdot t$$

$$F_n = q \cdot v \cdot \frac{h}{h_2}$$



$$v = \frac{s}{t} \quad x = x_0 \pm v \cdot t$$

$$a = \frac{\Delta v}{t} = \frac{v - v_0}{t}$$



Herzlich Willkommen an der ...

# Schloss-Schule in Kirchberg

staatlich anerkanntes Gymnasium in freier Trägerschaft

## Leben. Lernen. Arbeiten

Alexander Franz  
(Schulleiter)



Copyright 2023 Schloss-Schule Kirchberg (Fr)

# Informationsabend für einen guten Start Ihrer Kinder ...



1. Musterstundenplan
2. Handwerk und Gestaltung (HwG)
3. Schloss-Schule Kirchberg individuelles Lernen (SKIL)
4. Unterrichtsfach Schach
5. Materialliste
6. Lehrbücher
7. Potenzialanalyse
8. Unterrichtsräume
9. weitere Konzepte und Ausblicke
10. Sonstiges – Fragen
11. (Add-On:) Unsere Bildungsbausteine und Schulabschlüsse



# 1. Musterstundenplan

Schloss-Schule Kirchberg – Planungen für das Schuljahr 2021/2022

**Pflichtstunden** 33/29

**Wahlstunden**

**Basiskurse**

(Fr)

Rahmenstundenplan **Klassenstufe 5**

HwG ... Handwerk und Gestaltung

HAB ... Hausaufgabenbetreuung

SKIL ... Schloss-Schule Kirchberg individuelles Lernen

St.	Montag	Dienstag	Mittwoch	Donnerstag	Freitag
1 07:30-08:15	Fachunterricht	Fachunterricht	Fachunterricht	Fachunterricht	Fachunterricht
2 08:15-09:00	Fachunterricht	Fachunterricht	Fachunterricht	Fachunterricht	Fachunterricht
3 09:10-09:55	Fachunterricht	Fachunterricht	Fachunterricht	Fachunterricht	Fachunterricht
4 10:15-11:00	Fachunterricht	Fachunterricht	Fachunterricht	Fachunterricht	Fachunterricht
5 11:05-11:50	Fachunterricht	Fachunterricht	Fachunterricht	Fachunterricht	Fachunterricht
6 11:55-12:40	Fachunterricht	Fachunterricht	Chor // Bläsergruppe	Fachunterricht	Fachunterricht
7 12:45-13:30	Mittagessen	Mittagessen	Mittagessen	Mittagessen	
8 13:45-14:30	HwG // HAB	SKIL // Bläser // HAB	HAB	LRS // Schach (14 tägig) oder HAB	
9 14:30-15:15	HwG // HAB	SKIL // Bläser // HAB	HAB	LRS // Schach (14 tägig) oder HAB	
10 15:30-16:15		Basiskurs Mathe 5-8			
11 16:15-17:00		Basiskurs Englisch 5-8			
12 17:10-17:55					



## 2. Handwerk und Gestaltung (HwG)



Holzbearbeitung



Metallbearbeitung



Töpfern



Kochen

## 2. Handwerk und Gestaltung (HwG)



- benotetes Unterrichtsfach, zweistündig pro Woche
- für je ein Schuljahr fakultativ wählbar
- vorbereitend auf das Profulfach Bildende Kunst ab Klassenstufe 8 (auch für NwT gut geeignet)
- Erlernen praktischer Grunderfahrungen im Umgang mit verschiedenen Materialien

### 3. Schloss Schule Kirchberg individuelles Lernen (SKIL)

#### Beispiele aus dem aktuellen Schuljahr

- Gesangsduette
- mehrstimmiges Singen in der Gruppe
- Songs singen und verstehen
- HANDlettering
- Foodart – Die Augen essen mit!
- Zeichnen und Natur erleben
- iPad Film
- Handwerkliches Arbeiten in der Fabrik
- Tangram, Origami, Falten, Plakate erstellen
- Musizieren wie im Mittelalter und in der Renaissance

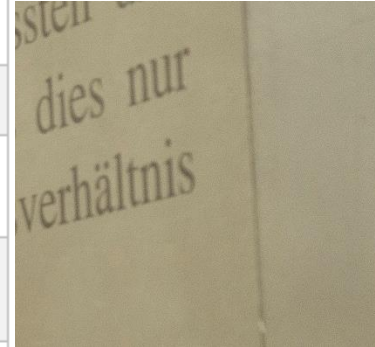
## 4. Fakultatives Unterrichtsfach Schach



- benotetes Unterrichtsfach, zweistündig (14-tägig) pro Woche
- für je ein Schuljahr wählbar
- sehr gutes Training für Konzentrationsfähigkeit, logisches und strategisches Denken sowie Frustrationstoleranz



# 5. Materialliste

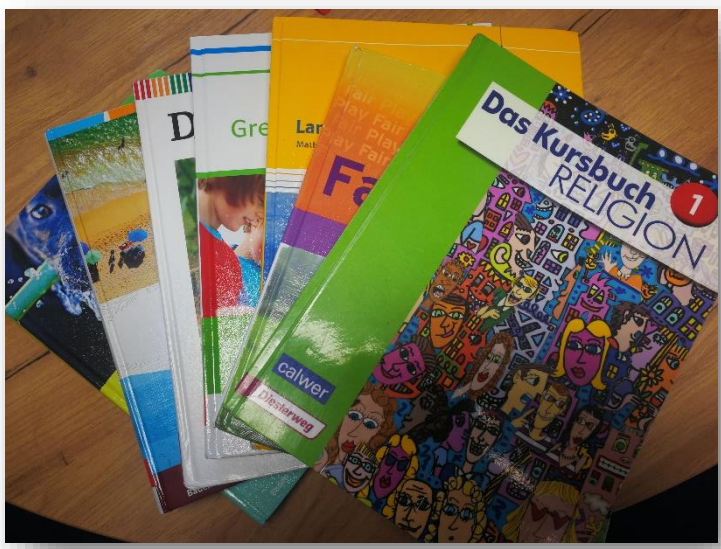


FACH	FARBE	BENÖTIGTE MATERIALIEN
BNT/ Biologie	hellgrün	1 Schnellhefter A4 aus Pappe
Mathematik	rot	1 Schnellhefter A4, 3 Hefte A4 kariert mit 2 Rändern, passende Umschläge
Bildende Kunst		je ein Bleistift in HB, 2B, 4B, Spitzer, Radiergummi, Knetgummi, Schere, Klebestift, Druckerpapier A4 100g/m <sup>2</sup> , Wasserfarben, Buntstifte, feiner schwarzer Filzstift (Stabilo Point 88, fine 0,4)
Geographie	braun	1 Schnellhefter A4, 1 Collegenblock A4 kariert für Mitschriebe
Musik		1 Notenheft A4 oder 1 Schnellhefter A4 und 1 Collegenblock Noten (z.B. von Brunnen)
Deutsch	dunkelblau	1 Schnellhefter A4, 2 Hefte A4 liniert mit breitem Rand, passende Umschläge
Englisch	dunkelgrün	2 Schnellhefter, 2 Hefte A4 liniert mit 1 breiten Rand, 1 Vokabelheft A5 mit 2 Spalten, 3 passende Umschläge
Religion	lila	1 Schnellhefter A4 aus Pappe
Ethik	schwarz	1 Heft A4 liniert, 1 Umschlag
Methoden		1 10-teiliges Register A4 aus Papier oder Karton

# 6. Lehrbücher



- Lehrbücher werden zu Schuljahresbeginn am ersten Schultag ausgegeben
- Bücher sind teilweise auch digital verfügbar, Bestellung über die Schule möglich



## 7. Potenzialanalyse



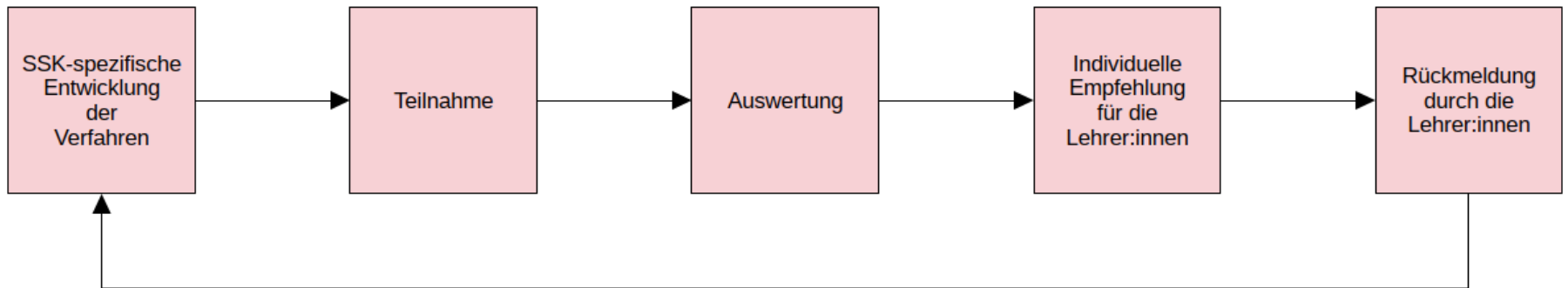
Die Potenzialanalyse der Schloss-Schule Kirchberg soll ein stärkenbasiertes Instrument der individuellen Förderung Ihrer Kinder sein.

Es gibt den Lehrern wichtige Informationen, wie mit den Stärken Ihrer Kinder herausfordernde Situationen erfolgreich bewältigt werden können und unterstützt so den Lern- und Entwicklungsprozess Ihrer Kinder.

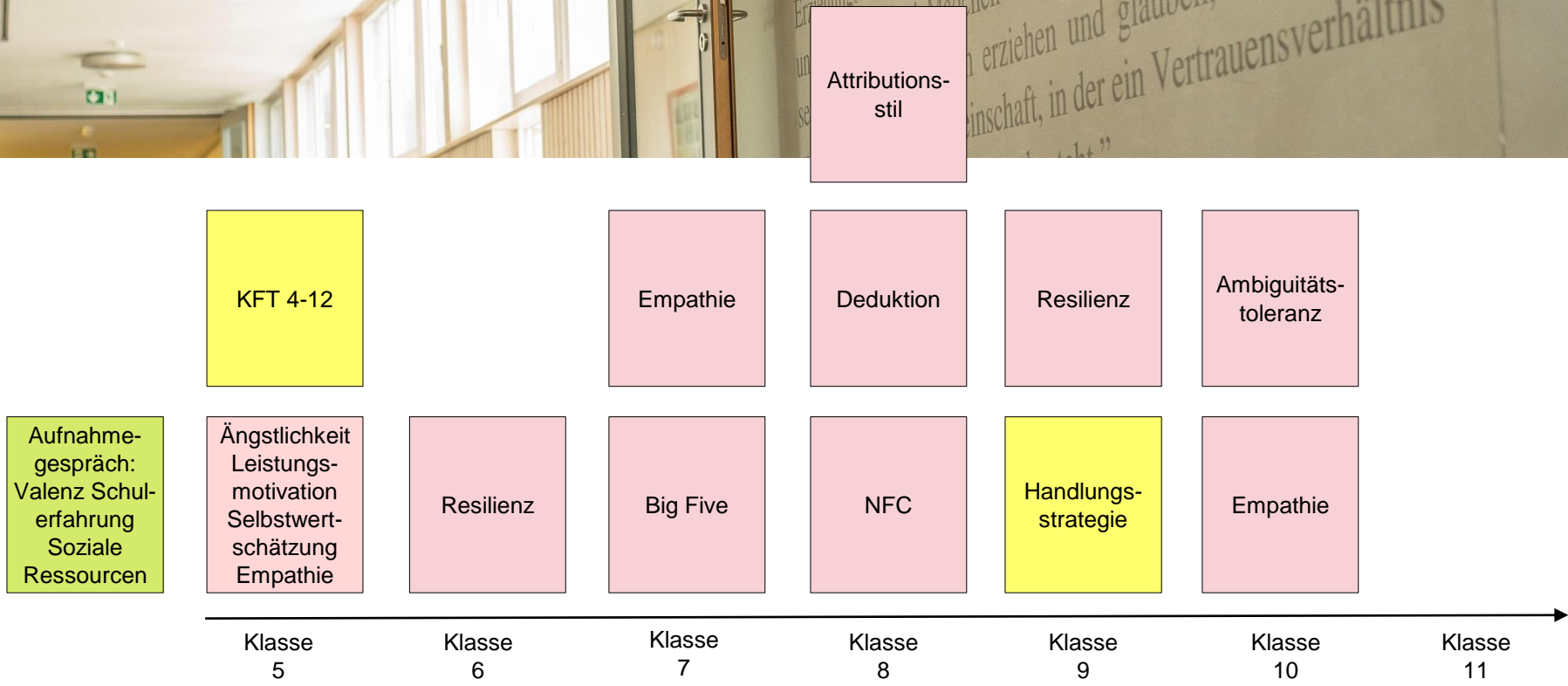
# 7. Potenzialanalyse



Ablauf:



# 7. Potenzialanalyse – Verteilung auf die Klassenstufen



- Psychologisch geschultes Personal
- Eingewiesenes Personal
- Lehrer:innen



## 8. Unterrichtsräume



- neues Schulgebäude mit zweistöckigen Klassenzimmern und 90 m<sup>2</sup> Grundfläche
- Lernlandschaft mit über 120 m<sup>2</sup>
- neues päd-did Konzept in Planung – erstmalige Umsetzung im SJ 24/25

## 8. Unterrichtsräume



- Beamer oder Multitouchdisplay
- Dokumentenkamera oder iPad-Halterung
- Soundsystem
- Apple TV
- Tafel-Zeichengeräte
- Hygienestation (Waschbecken + Wasch- & Desinfektionsmittel)
- CO<sub>2</sub> Messgerät + UVC Cleaner Luftreiniger

## 9. weitere Konzepte und Ausblicke



- Förderung der Handschrift (Kreativität)
- Aufarbeitung der Coronapandemie-bedingten Ausfälle durch Analyse, Aufarbeitung und Überprüfung
- Ausblicke
  - ab Klassenstufe 6: Französisch oder Latein
  - ab Klassenstufe 8: Profulfächer NwT, BK, Spanisch
- Aktuelle Entwicklungen:
  - Päd-did Konzept Klassenstufen 5&6
  - Wahlpflicht in Klassenstufe 5 (SKIL, Schach, HwG)
  - Elterninfotools (fakultativ)



# 10. Sonstiges – Fragen



Anmeldetage: 04.12. – 06.12.23 und 26.02.24 – 28.02.24



**SCHUBERT**



euromicon Gruppe



Copyright 2023 Schloss-Schule Kirchberg (Fr)

**Global Logistics**

# Unsere Bildungsbausteine

**Bildungsplan (BW)** (Erreichen des zu Ihrem Kind passenden Bildungsabschlusses)

**Individualität** (jedes Kind ist anders und darf dies auch sein)

**ganzheitliche Bildung** (mit Kopf, Herz und Hand)

**Fördern und Fordern** (Unterstützungssysteme für Ihr Kind)

**Berufsorientierung** (Einblicke in die Berufswelt, Bewerbungstraining, Assessment Center, ...)

**ergänzende Angebote** und Konzepte der Schloss-Schule

# Unsere Bildungsbausteine

## Bildungsplan (BW) (Erreichen des zu Ihrem Kind passenden Bildungsabschlusses)

- G8 Bildungsplan des Landes Baden-Württemberg
- zweite Fremdsprache Französisch oder Latein ab Klassenstufe 6
- naturwissenschaftliches Profil mit dem Profulfach NwT ab Klassenstufe 8
- künstlerisches Profil mit dem Profulfach BK ab Klassenstufe 8
- (NEU seit SJ 23/24) sprachliches Profil mit dem Profulfach Spanisch ab Klassenstufe 8
- breit gefächertes Angebot in der Kursstufe
- Medienbildung / Medienkompetenztraining
- fakultatives Informatikkonzept

# Unsere Bildungsbausteine



## Individualität (jedes Kind ist anders und darf dies auch sein)

- **SKIL** – Schloss-Schule Kirchberg Individuelles Lernen (2 Stunden pro Woche)
  - projektorientiertes Lernen in jahrgangsübergreifenden Gruppen (Klassenstufen 5-7)
  - notenfreier Raum – man lernt aus Interesse am Thema
  - Austesten individueller Fähigkeiten und Interessen
  - Unterrichtsfach Methoden (1 Stunde pro Woche in den Klassenstufen 5-7)
  - Klassenlehrerstunde (1 Stunde pro Woche in den Klassenstufen 5-8)

# Unsere Bildungsbausteine



## ganzheitliches Lernen (mit Kopf, Herz und Hand)

- Unterrichtsfach **HwG** (**H**andwerk und **G**estaltung) in den Klassenstufen 5-7
  - Holzbearbeitung
  - Metallbearbeitung
  - Töpfern
  - Nähen
  - Kochen
- circa 25 Arbeitsgemeinschaften pro Schuljahr
- Schwerpunkt Theaterpädagogik
- Chor, Big Band, ...

# Unsere Bildungsbausteine



## Fördern und Fordern (Unterstützungssysteme für Ihr Kind)

- **LRT** Unterstützung in den Klassenstufen 5 und 6
- Teilnahme an jährlich stattfindenden **Wettbewerben**
  - Biber Wettbewerb (Informatik)
  - Känguru Wettbewerb (Mathematik)
  - Heureka Wettbewerb (Naturwissenschaften)
  - Vorlesewettbewerb (Deutsch)
  - Big Challenge (Englisch)
- Möglichkeit zur Aufnahme eines Frühstudiums in Würzburg, Stuttgart oder Heidelberg
- Konversationen mit Native Speakern (Englisch)

# Unsere Bildungsbausteine



**Berufsorientierung** (Einblicke in die Berufswelt, Bewerbungstraining, Assessment Center, ...)

- **Kooperationspartner** (Zusammenarbeit mit Firmen und Einrichtungen der Umgebung)
- **Bewerbungstraining** an der Schule und in Firmen
- **Assessment Center** Training an außerschulischen Lernorten
- **Girls & Boys Day**
- **BIZ** Besuch in Klassenstufe 8
- **BOGY** in Klassenstufe 9 (Berufs- und Studienorientierung am Gymnasium)
- **Uni-Tag**
- **Altschüler Informationsveranstaltung** über deren Berufe und beruflichen Werdegänge

# Berufsorientierung an der Schule – Warum eigentlich?



- über 20 000 Studiengänge in Deutschland (Stand 2021), Anzahl stetig steigend
- ca.450 Ausbildungsberufe
- Auf Grund des digitalen Transformationsprozesses werden in den kommenden Jahren bekannte Berufsfelder verschwinden und neue, heute noch nicht bekannte Berufsfelder entstehen
- Notwendigkeiten
  - Schulen bilden nicht für Berufe aus, sondern in Fähigkeiten, die ein lebenslanges Lernen und Anpassung an den Arbeitsmarkt ermöglichen
  - Kreativität und individuelle Arbeitsleistungen werden immer wichtiger, automatisierbare algorithmische Arbeiten werden verschwinden



# Unsere Bildungsbausteine



## ergänzende Angebote und Konzepte der Schloss-Schule

- **Schach** als Unterrichtsfach in den Klassenstufen 5 und 6
- **Informatik Konzept** ab Klassenstufe 7
- **Sozialcurriculum** (Sozialpraktikum in Klasse 10, NawiPat, Paten- und Mentorensystem, ...)
- Studienfahrten und Schüleraustauschprogramme – **wird gerade überarbeitet**
  - Schullandheim (Klassenstufen 5 & 6) – **wird gerade überarbeitet**
  - Englandfahrt (Klassenstufe 7) – **wird gerade überarbeitet**
  - Frankreichtausch/Lateinfahrt nach Trier (Klassenstufe 8)
  - Schüleraustausch mit Bielsko-Biala (Polen) (Klassenstufe 10)
  - Studienfahrten (Jahrgangsstufe 1)
- **Studentage**
- **SMEPer** Ausbildung und Mentorenprogramm in Klassenstufe 8
- **Instrumentalausbildung** (Bläserklasse bzw. Bläsergruppe)
- **Gesangsstimmbildung**
- **SMV – Schüler MitVerantwortung** – Projekte unserer Schülerinnen und Schüler



China,  
Kroatien,  
Spanien

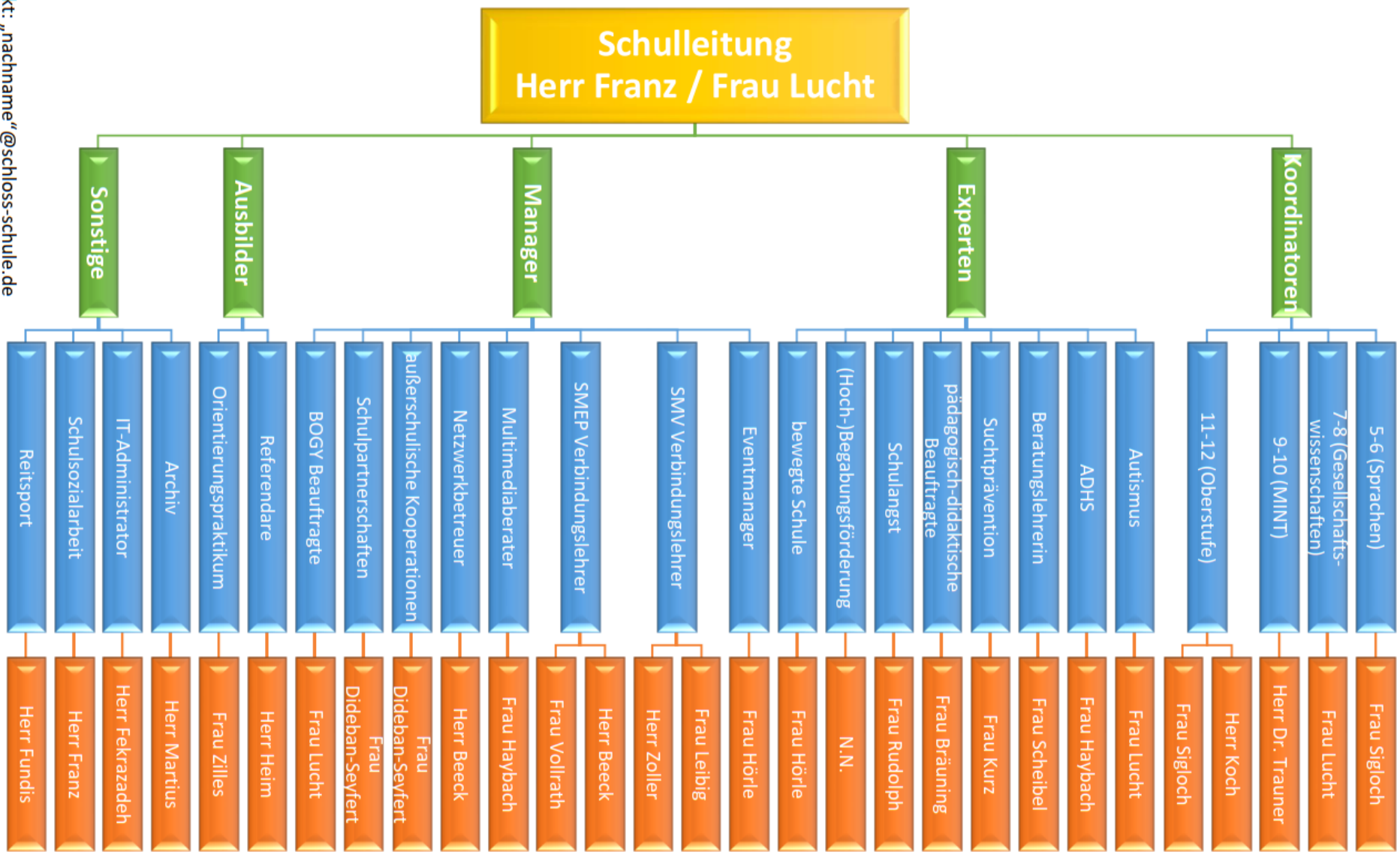
# mögliche Schulabschlüsse an der Schloss-Schule



- Versetzungszeugnis in die Klassenstufe 10 entspricht dem **Hauptschulabschluss**
- Versetzungszeugnis in die Jahrgangsstufe 1 entspricht dem **Realschulabschluss**
- erfolgreicher Abschluss der Jahrgangsstufe 1 impliziert den schulischen Teil der **Fachhochschulreife** (einjähriges Ausbildungsverhältnis oder Praktikum im Anschluss daran notwendig)
- das Bestehen der Abiturprüfungen führt zur **Allgemeinen Hochschulreife (Abitur)**

# Arbeitsfelder – Organigramm

Kontakt: „nachname“@schloss-schule.de



# Termine 2023/2024 und Kontakte



- 04.12. – 06.12.23 nach Vereinbarung: Anmeldetage
- 07.02.2024 19:30 Uhr: Infoabend (Wdhg.)
- 19.02., 20.02. und 22.02.2024 nachmittags: Schnuppertage
- Sa, 24.02.2024 ab 09:00 Uhr: Tag der offenen Tür
- 26.02. – 28.02.2024 nach Vereinbarung: **Anmeldetage**

## Schulleiter:

Alexander Franz  
07954/9802-19  
(Mailanfragen stets an: „Nachname“@schloss-schule.de)

## Aufnahmeleitung:

Eva Krewenka  
07954/9802-12

Schloss-Schule Kirchberg

[www.schloss-schule.de](http://www.schloss-schule.de)

Sie können uns nach Absprache gerne auch individuell besuchen, sprechen Sie uns an.  
Die Vergabe von Stipendien ist bei uns ebenfalls möglich, sprechen Sie uns darauf an.



**Vielen Dank für Ihre Aufmerksamkeit ...**



Ich stehe Ihnen gerne noch für (individuelle) Fragen zur Verfügung ...

